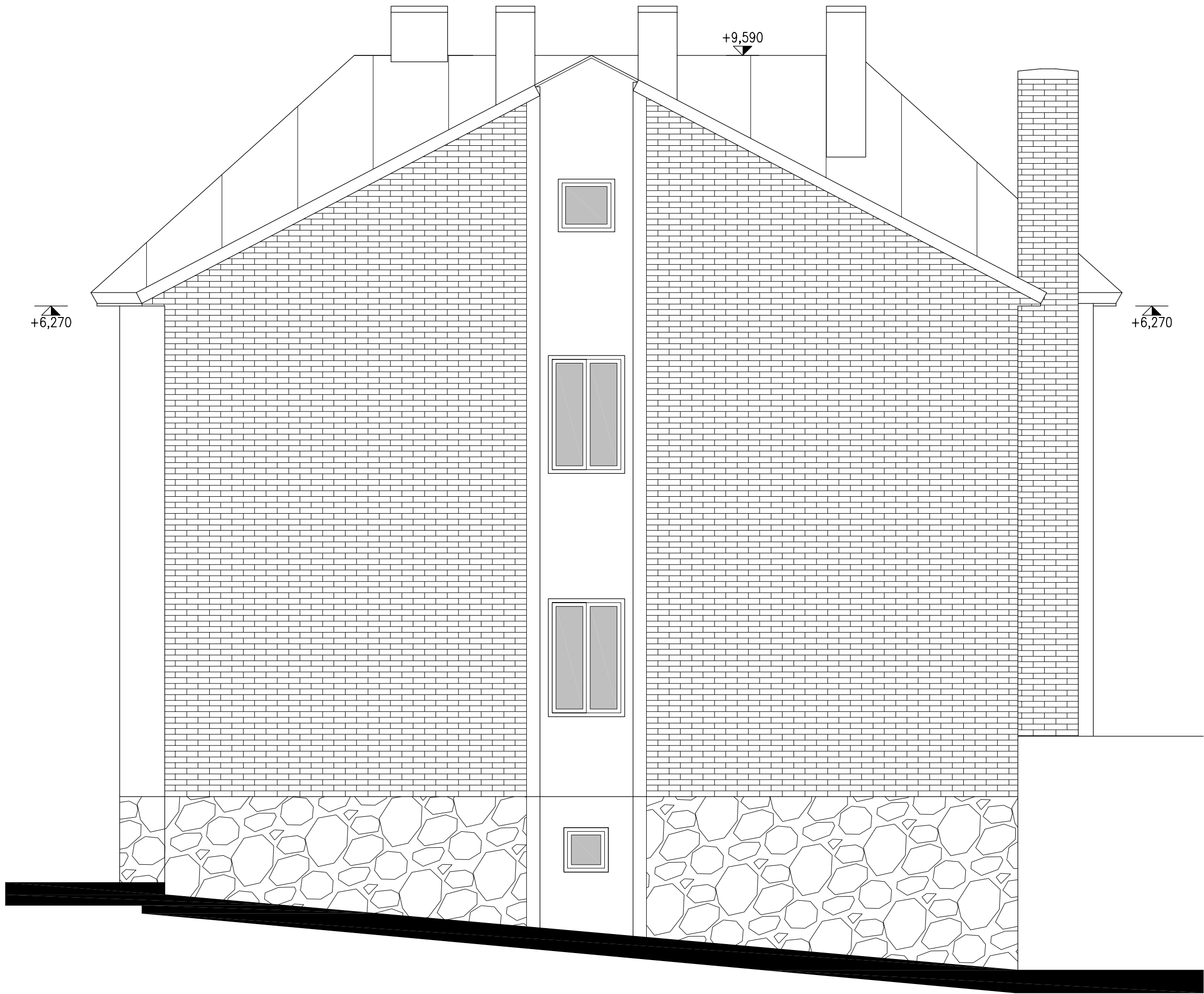


POHLED VÝCHODNÍ - STÁVAJÍCÍ STAV



Akce:					
STAVEBNÍ ÚPRAVY DOMU ČP. 860 VE VLAŠIMI					
Místo	K.Ú. VLAŠIM, PARC. Č. ST.859, UL. LUČNÍ 860, 258 01 VLAŠIM				
Stavebník	STŘEDOČESKÝ KRAJ, ZBOROVSKÁ 81/11, SMÍCHOV, 150 00 PRAHA 5				
Autorizoval: ING. MILOŠ ZELENKA		Vypracoval: TOMÁŠ ČERNÝ		ING. MILOŠ ZELENKA autorizovaný inženýr pro pozemní stavby ČKAIT: 0009313 OKRUŽNÍ 1846, 258 01 VLAŠIM	
		tel.: +420 602 217 466 e-mail: cerny@tcloket.cz			
Formát: 6xA4	Datum: 06/2019	Archivní č.: 88–196/2018		Měřítko: 1:50	Č.v. D1.9
Stupeň: DPS	Část dokumentace: STAVEBNĚ KONSTRUKČNÍ				Paré č.
Obsah: POHLED VÝCHODNÍ – STÁVAJÍCÍ STAV					